

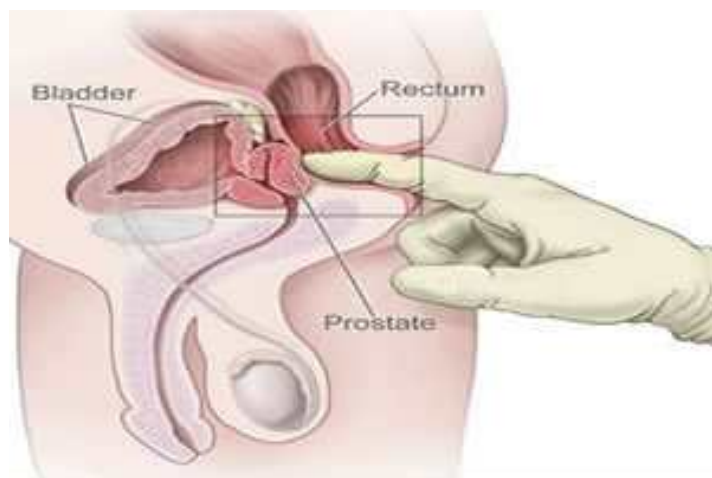
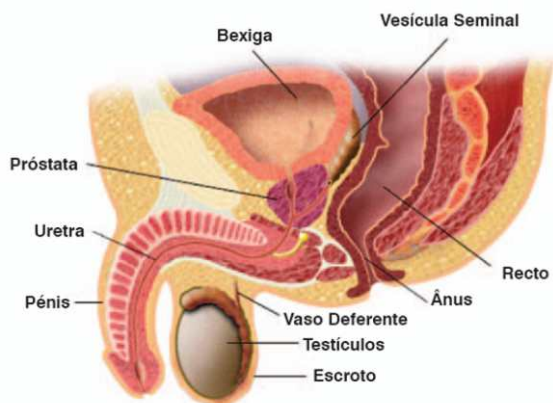
## MES MUNDIAL DE COMBATE AO **CANCER DE PRÓSTATA**



O câncer de próstata atinge grande parte da população masculina e, mesmo assim, ainda é um tema que enfrenta muitas barreiras. Quase 50% dos brasileiros nunca foram ao urologista e, em 2014, a projeção é de que 12 mil vão morrer da doença em função da descoberta em estágio avançado. . A próstata é uma glândula presente nos homens, localizada abaixo da bexiga e à frente do reto. O câncer pode ser descoberto inicialmente no exame clínico, um toque retal, exame que enfrenta a resistência de muitos homens, combinado com o resultado de um exame no sangue. Se detectado o tumor, só a biópsia é capaz de confirmar a presença de um câncer. Segundo a SBU, quando descoberto no início, 90% dos casos de câncer de próstata são curáveis. De acordo com Ribeiro, pessoas que têm casos de câncer de próstata na família, obesas, e negras têm mais risco de desenvolver a doença.

Segundo o Inca, no Brasil, o câncer de próstata é o segundo mais comum entre os homens, atrás do câncer de pele. Em valores absolutos, é o sexto tipo mais comum no mundo e o mais prevalente em homens, representando 10% do total de cânceres. A taxa de incidência do câncer de próstata é seis vezes maior nos países desenvolvidos em comparação aos países em desenvolvimento.

Na fase inicial, o câncer da próstata não costuma apresentar sintomas. Quando surgem são parecidos com os do crescimento benigno da próstata: dificuldade de urinar e necessidade de urinar mais vezes durante o dia ou a noite. Na fase avançada, a doença pode provocar dor nos ossos, problemas para urinar e, quando mais grave, infecção generalizada ou insuficiência renal.



O tratamento vai depender do estágio da doença, e pode ser feito com cirurgia, radioterapia, tratamento hormonal e algumas vezes apenas observação médica.

Faça seu exame periódico!

